

化工园区企业污染源 VOCs 数据调查

磐合科仪全在线 VOCs 监测系统可通过多种离线和在线分析方式，实现 VOCs 种类和浓度的数据调查，实时变化趋势监测等，以下是应用案例。



磐合科仪移动监测车

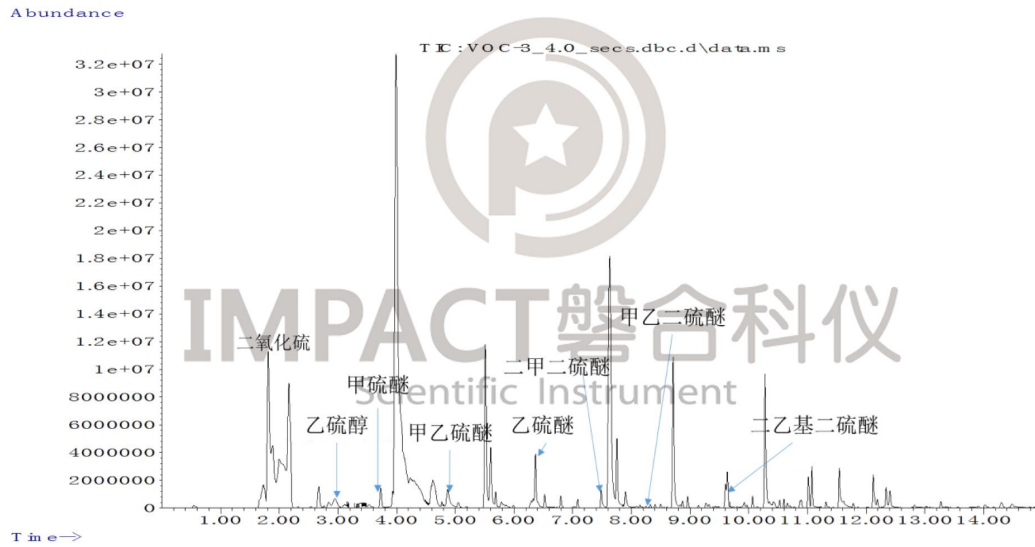
通过移动监测车快速高效的特点可进行现场污染源 VOCs 数据调查和监控，可将监测车直接停放在监测厂区附近，可通过气袋直接采集污染源的废气，现场拿到监测车进行测试，能快速得到结果。本案例直接在污染源采集了 7 个样品，包括 2 个吸附管和 5 个气袋。

这 7 个样品中共有化合物有乙醇，丙酮，二氯甲烷，三氯甲烷，环己烷，1,2-二氯乙烷，正庚烷，4-甲基-2-戊酮和甲苯，同时样品中定性出多种硫化物，具体请见表 1 和图 1。

表 1 样品测试结果 (ug/m³)

序号	化合物	RT (min)	VOC-2	吸附管1	吸附管2	VOC-3	上风向	VOC-4-1	VOC-4-2
1	丙烯	1.96	0.43	0.00	2.07	0.54	0.74	7.73	4.45
2	二氯二氟甲烷	1.998	1.27	0.00	0.00	0.18	1.01	0.49	0.23
3	二氯四氟乙烷	0	0.00	0.00	0.00	0.05	0.54	0.00	0.00
4	氯甲烷	0	0.00	4.14	20.51	1.89	0.00	51.41	13.24
5	氯乙烯	0	0.00	0.00	0.00	0.00	0.00	0.00	0.00
6	1,3丁二烯	0	0.00	0.00	0.00	0.00	0.00	0.00	0.00
7	溴甲烷	0	0.00	0.00	0.00	0.00	0.00	0.00	0.00
8	氯乙烷	0	0.00	19.01	46.65	10.35	0.00	27.36	13.17
9	三氯一氟甲烷	3.191	0.38	0.43	0.00	0.06	0.10	0.16	0.03
10	乙醇	3.541	58.27	66.01	99.91	0.00	4.54	205.67	105.02
11	1,1,2-三氯-1,2,2-三氟乙烷	3.8	0.26	1.63	0.00	0.07	0.13	0.11	0.04
12	1,1-二氯乙烯	0	0.00	0.00	0.00	0.00	0.00	0.00	0.00
13	丙酮	3.994	3.21	17.96	20.91	34.06	3.12	18.98	9.36
14	二硫化碳	4.082	1.21	0.59	0.52	0.00	1.19	2.15	0.38
15	异丙醇	4.128	0.29	0.00	0.00	0.00	0.30	8.50	2.75
16	二氯甲烷	4.432	2.83	45.91	66.77	0.83	2.40	94.95	59.53
17	特丁基甲醚	4.641	0.15	0.00	0.00	0.06	0.06	0.09	0.04
18	1,2-二氯乙烯 (Z)	0	0.00	0.09	0.00	0.00	0.00	0.00	0.00
19	正己烷	4.842	1.01	0.00	0.00	0.00	0.10	1.75	1.04
20	1,1-二氯乙烷	0	0.00	0.00	0.00	0.00	0.00	0.00	0.00
21	1,2-二氯乙烯 (E)	5.647	0.24	9.76	10.56	1.30	0.31	37.39	23.28
22	2-丁酮	5.645	1.22	0.00	0.71	0.45	0.48	0.57	0.36
23	乙酸乙酯	5.645	1.49	0.00	0.87	0.55	0.59	0.66	0.43
24	四氢呋喃	0	0.00	0.00	0.00	0.16	0.00	8.46	7.14
25	三氯甲烷	5.871	0.68	17.96	23.23	0.45	0.86	53.54	47.64
26	1,1,1-三氯乙烷	0	0.00	0.00	0.00	0.05	0.00	0.00	0.00
27	环己烷	5.993	2.46	17.50	21.39	0.43	3.30	63.09	69.24
28	四氯化碳	6.106	0.54	0.00	0.00	0.12	0.32	0.17	0.12
29	苯	6.3	1.24	3.00	3.64	0.71	2.04	9.44	12.14
30	1,2-二氯乙烷	6.37	136.77	21.92	23.47	20.20	58.35	47.45	36.33
31	正庚烷	6.394	12.88	4.61	4.92	1.21	0.94	21.92	27.07
32	1,1,2-三氯乙烯	6.794	0.05	0.00	0.00	0.11	0.04	0.06	0.04
33	1,2-二氯丙烷	0	0.00	0.00	0.00	0.24	0.00	0.43	0.40
34	甲基丙烯酸甲酯	7.034	0.27	8.50	2.01	0.36	0.24	6.56	9.46
35	1,4-环氧六烷	7.09	0.09	1.69	1.93	1.66	0.19	10.48	9.19
36	一溴二氯甲烷	0	0.00	0.00	0.00	0.10	0.00	2.00	1.30
37	1,3-二氯丙烯 (E)	0	0.00	0.00	0.00	0.10	0.00	0.00	0.00
38	4-甲基-2-戊酮	7.753	2.34	5.94	5.58	3.21	3.53	2.48	3.21
39	甲苯	7.755	86.53	502.06	388.66	10.44	132.31	136.85	182.01
40	1,3-二氯丙烯 (Z)	0	0.00	8.46	8.23	0.17	0.00	0.00	0.00
41	1,1,2-三氯乙烷	7.984	0.90	5.58	6.41	0.55	0.51	23.81	58.13
42	四氯乙烯	8.146	0.41	0.00	0.00	0.47	0.26	0.39	0.43
43	2-己酮 (甲基丁基甲酮)	8.294	0.38	0.00	0.00	0.33	0.00	0.75	1.30
44	二溴一氯甲烷	0	0.00	0.00	0.00	0.20	0.00	0.00	0.00
45	1,2-二溴乙烷	0	0.00	0.00	0.00	0.26	0.00	0.09	0.00
46	氯苯	8.832	0.44	0.00	0.20	0.35	0.28	0.27	0.00
47	乙苯	8.873	1.47	0.63	0.42	0.94	1.33	1.16	0.82
48	对二甲苯	8.958	1.54	0.52	0.34	1.12	1.09	1.35	0.86
49	间二甲苯	8.958	1.54	0.51	0.34	1.11	1.08	1.35	0.86
50	邻二甲苯	9.269	1.10	0.00	0.00	0.69	0.74	0.95	0.63
51	苯乙烯	9.286	0.60	2.59	0.19	0.55	0.55	0.59	0.40
52	三溴甲烷	9.466	0.10	0.00	0.00	0.36	0.09	0.13	0.06
53	1,1,2,2-四氯乙烷	9.801	0.10	0.04	0.00	0.32	0.07	0.12	1.08
54	4-乙基甲苯	9.904	1.10	0.00	0.25	0.79	0.73	0.63	0.67
55	1,3,5-三甲苯	9.97	0.45	0.00	0.27	0.42	0.23	0.39	0.23
56	1,2,4-三甲苯	10.266	0.57	4.72	2.26	0.60	0.33	0.62	0.34
57	1,3-二氯苯	10.527	0.55	0.00	0.00	1.21	0.44	0.81	0.34
58	1,4-二氯苯	10.6	0.53	1.36	13.70	1.07	0.40	0.74	0.29
59	氯甲苯	10.704	0.20	0.00	0.00	0.52	0.15	0.28	0.10
60	1,2-二氯苯	10.897	0.50	0.00	0.00	1.01	0.38	0.67	0.27
61	1,2,4-三氯苯	12.121	1.96	1.76	0.00	5.43	1.52	3.02	1.06
62	六氯丁二烯	12.193	0.50	0.00	0.00	1.23	0.41	0.70	0.28
63	萘	12.34	1.24	4.89	0.88	3.11	0.98	1.92	0.85

图 1 某排放口检测出 8 种硫化物



磐合科仪提供灵活方便的移动监测车**租赁服务**，帮助用户更专业、经济、便捷地使用仪器设备，满足监测需求。

租车热线：400-021-3969

IMPACT 磐合科仪
Scientific Instrument 上海磐合科学仪器股份有限公司

邮箱：marketing@phky.com.cn

官网：www.phky.com.cn